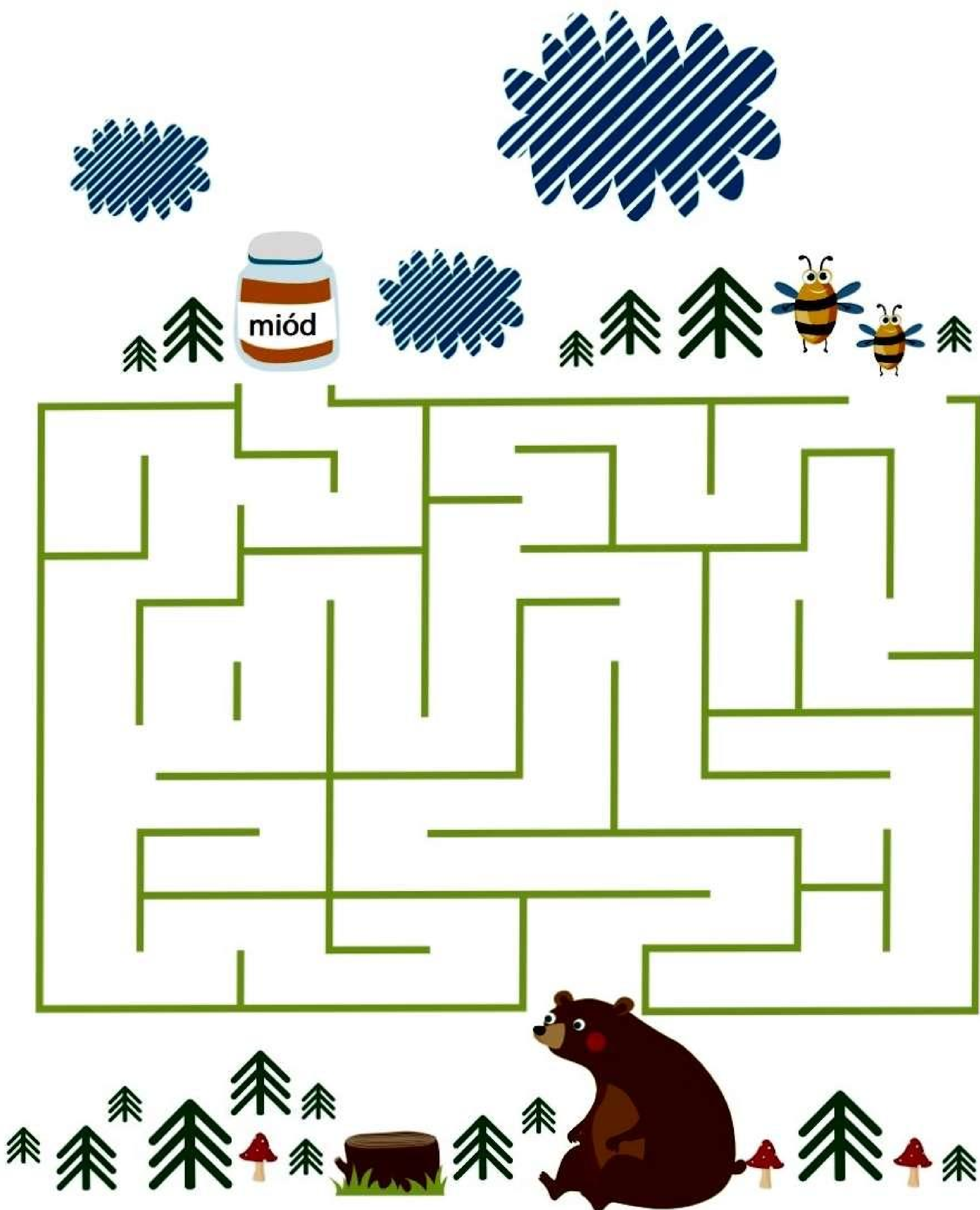


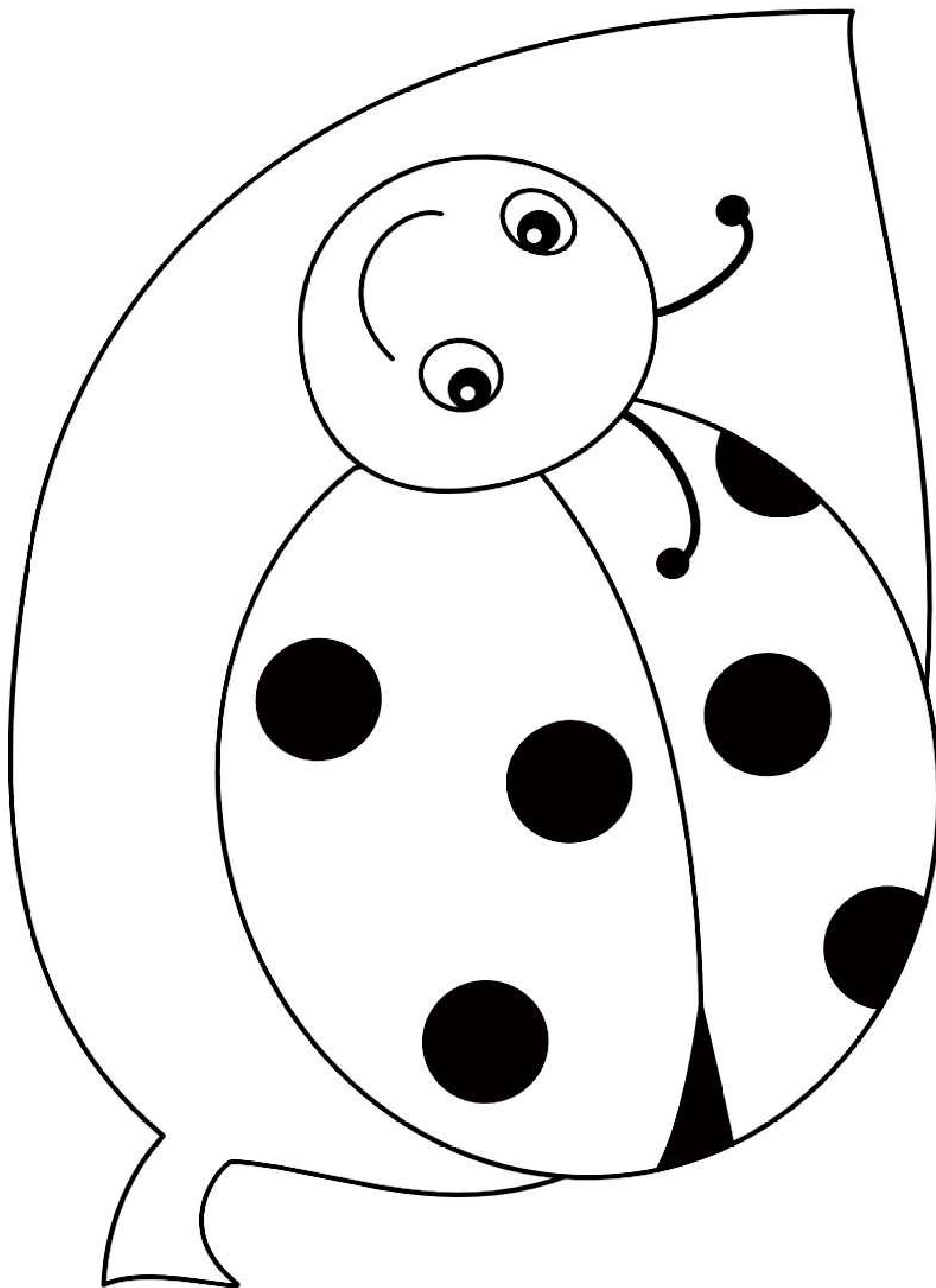
KARTA 1.

Wskaż misiowi drogę do miodu. Narysuj drogę w labiryncie.



KARTA 15.

Pokoloruj biedronkę.



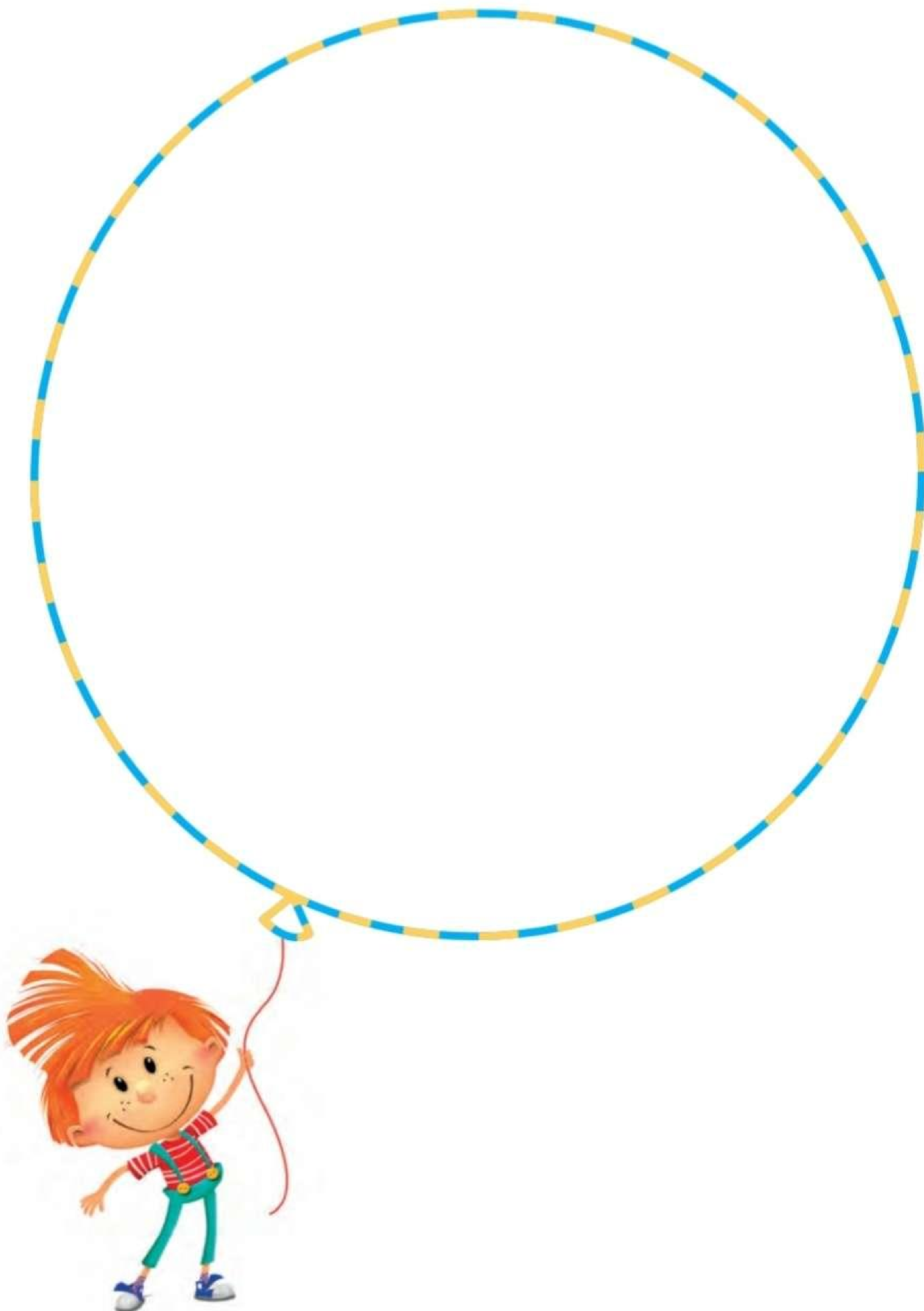
● Pomóż pieskowi odnaleźć drogę do jego pana.



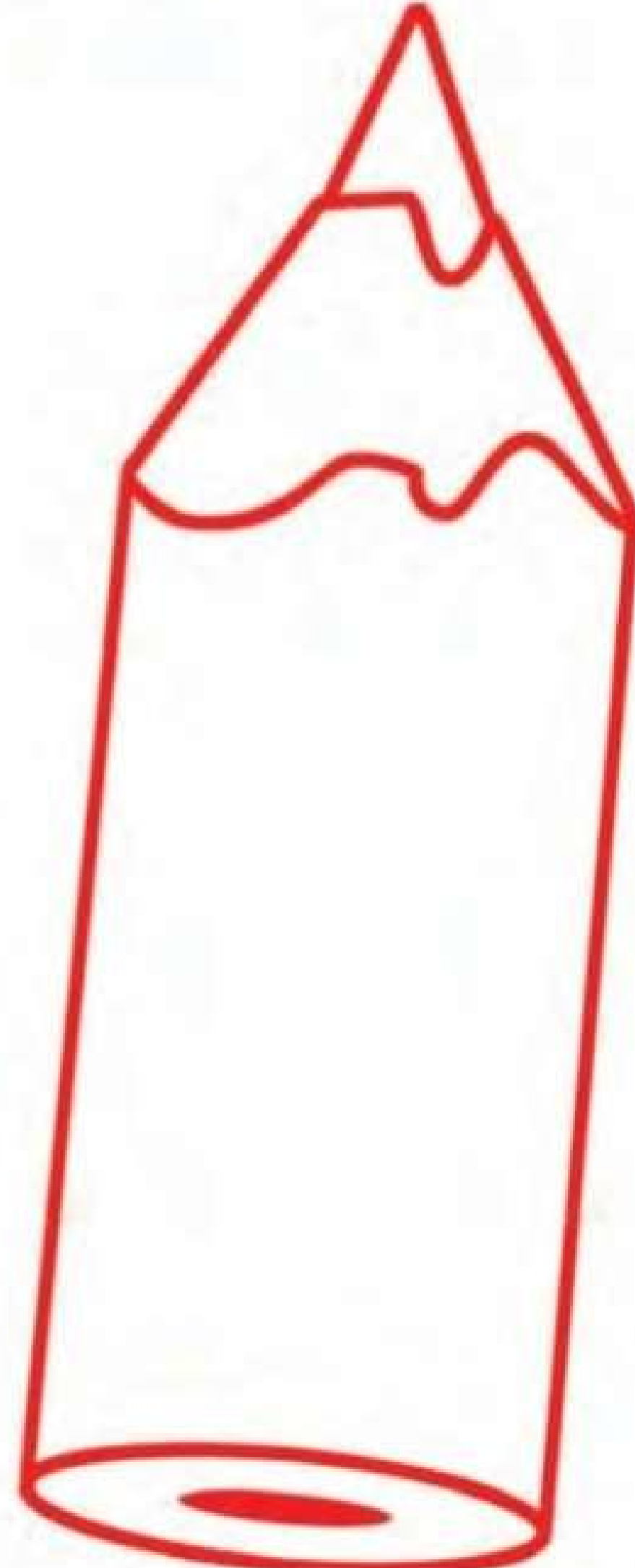
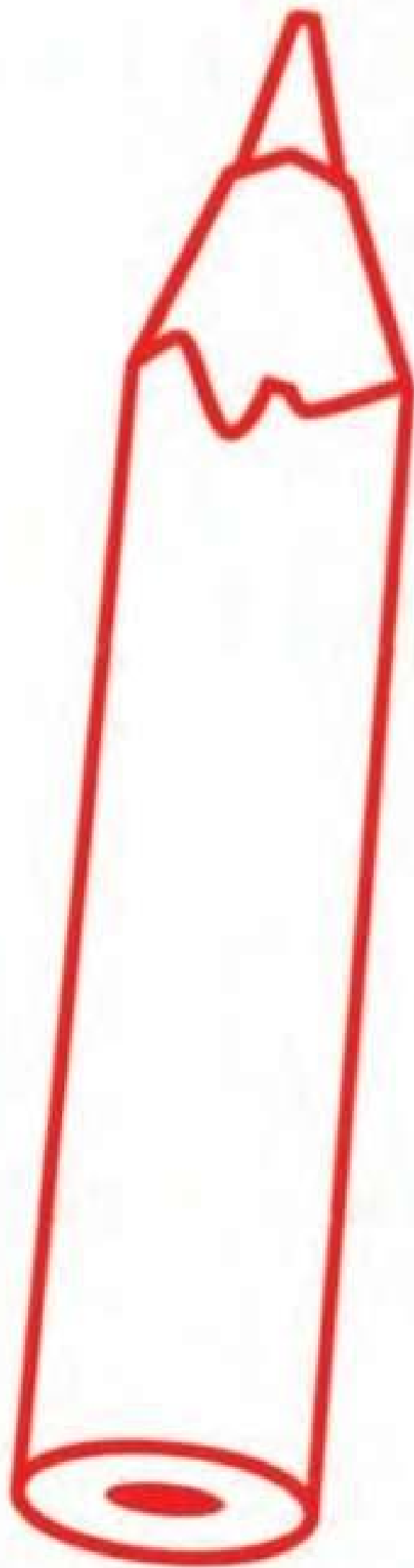
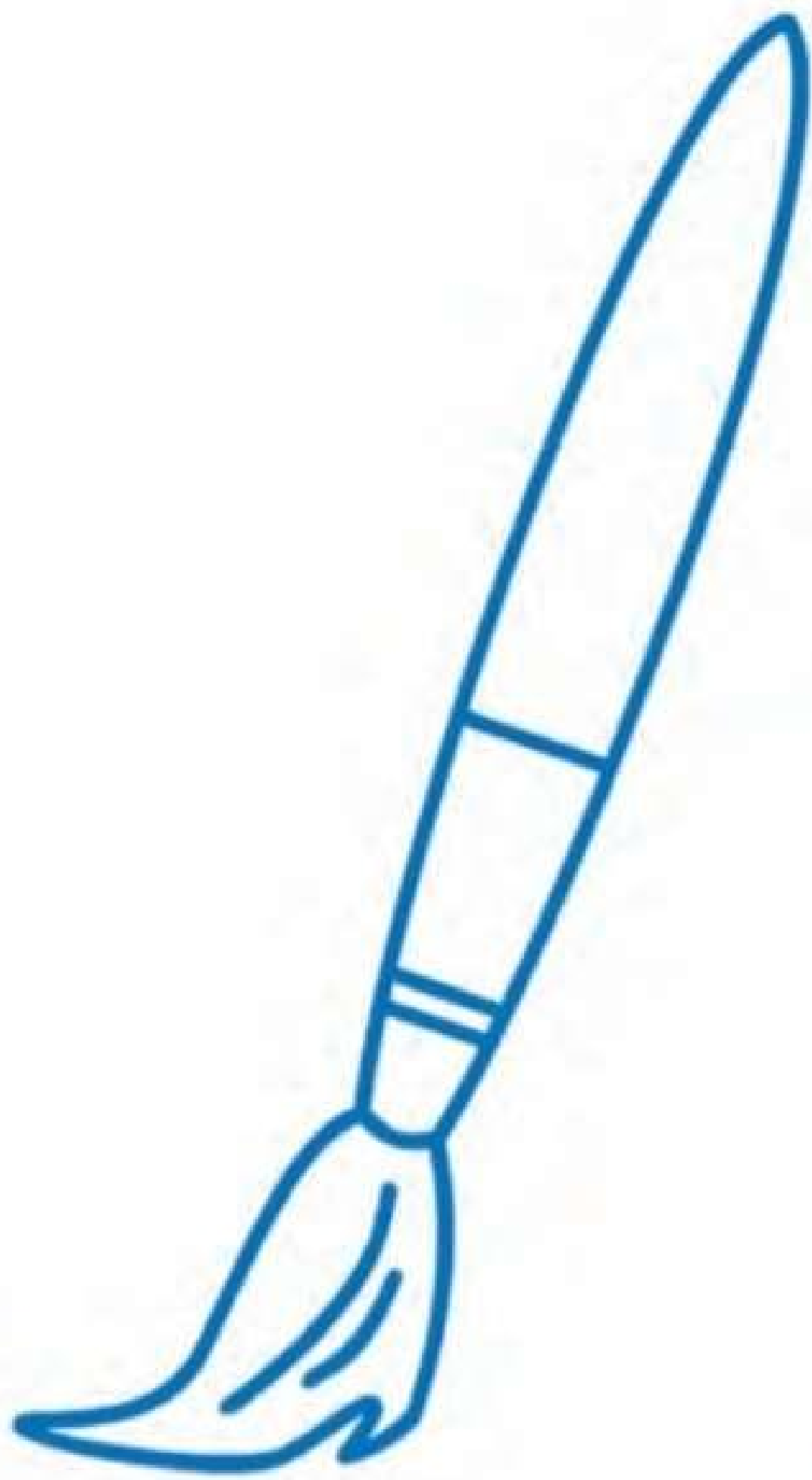
● Odszukaj i połącz linią 2 takie same misie.



- Wymieszaj żółtą i niebieską farbę, a następnie pomaluj balonik Trampolinka. Jakiego koloru jest balonik?



- Pokoloruj na niebiesko cienki pędzelek, a na czerwono – grubą kredkę.



● Połącz kropki. Wyklej tulipan kawałkami papieru kolorowego.



● Odszukaj i zaznacz 4 różnice między obrazkami.



- Narysuj kwiatek, który wyrósł w ogródku Trampolinka.
Powiedz, czego rośliny potrzebują, żeby rosnąć.



- Powiedz, za pomocą którego urządzenia posprzątasz dywan. Połącz je linią z dywanem.

